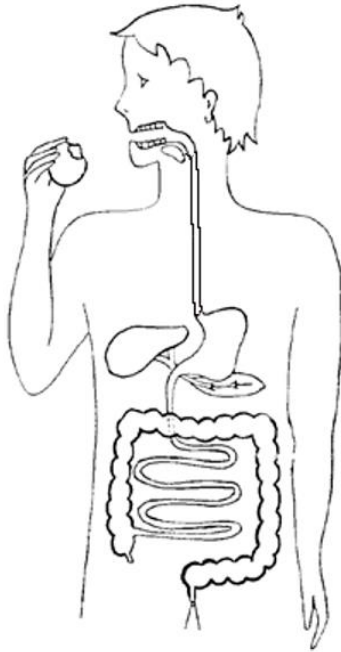


Semaine du 27 avril au 1 mai 2020

*** Éveil scientifique ***

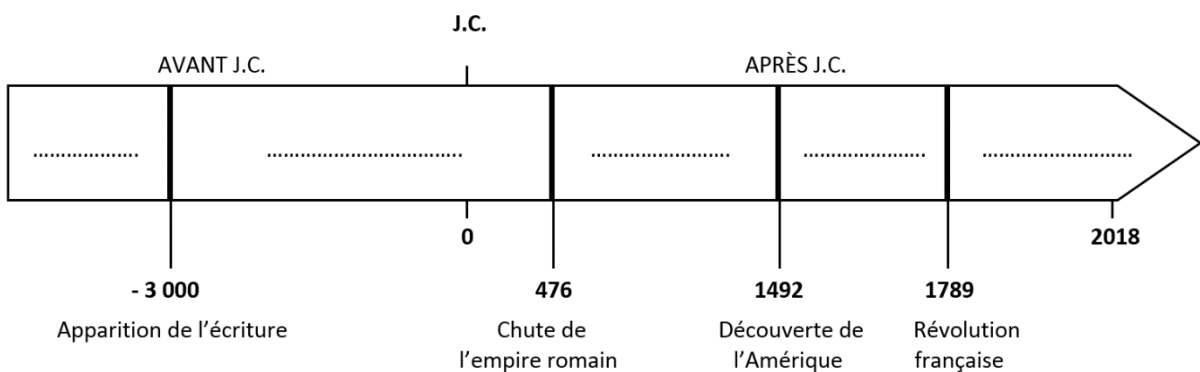
- **Repasse**, en couleur, le tube digestif. Ensuite, **nomme**, dans l'ordre, les différents organes par lesquels passe la bouillie alimentaire.



1. La bouche
2.
3.
4.
5.
6.

*** Éveil historique ***

- **Complète** la ligne du temps des grandes périodes historiques.



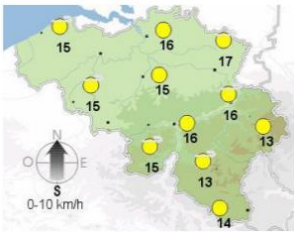



- **Complète** les phrases par « précède(nt) » ou « suivent (suit) ».
- La Période contemporaine la Préhistoire.
- L'Antiquité la Période contemporaine.
- Le Moyen-Age les Temps modernes.
- La Préhistoire l'Antiquité.
- Les Temps modernes la Préhistoire.

** Éveil géographique **

- **Relie** chaque terme à ses caractéristiques.

- | | |
|---|--|
| <ul style="list-style-type: none"> carte • plan • maquette • | <ul style="list-style-type: none"> • représentation 3D de la réalité. • contient une légende. • contient une échelle. • dessin représentant une ville vue du haut. • le nord y est indiqué. • représentation d'une grande surface. • représentation d'une petite surface. |
|---|--|

- Pour chaque carte, **trouve**-lui un titre et **relie**-la à la bonne situation.

<p>.....</p> <p>.....</p>		•	<p>Ma correspondante Anke me dit qu'elle habite dans la ville qui est le chef-lieu du Limbourg. Mais quel est le nom de cette ville ?</p>
<p>.....</p> <p>.....</p>		•	<p>Mon meilleur ami, Ricardo me dit que son pays d'origine est le Costa Rica. Mais où est-ce ?</p>
<p>.....</p> <p>.....</p>		•	<p>Mon frère est parti en vacances en Thaïlande. Quand pourrais-je l'appeler sans le réveiller ?</p>
<p>.....</p> <p>.....</p>		•	<p>Marius veut savoir s'il pourra aller se promener dans les bois demain après-midi sans être mouillé.</p>